

Серия Aspect

- Модульная система разработанная для широкого спектра применения: концерты в закрытых залах и на открытых площадках, корпоративные мероприятия, театры и ночные клубы
- Кабинеты могут располагаться горизонтально и вертикально
- Поворотный многоярусный рупор Polyhorn™

TA-880H

- 3-полосный кабинет:
- LMF: 2 x 10", 500 Вт RMS
- NMF: 1 x 10", 200 Вт RMS
- HF: 2 x 2", 100 Вт RMS
- АЧХ: 95 Гц - 20 кГц
- Максимальное звуковое давление (SPL): 146 дБ
- Габариты: 1025 x 477 x 463 мм
- Масса: 76 кг
- Интегрированная система подвеса

TA-890H

- 3-полосный кабинет:
- LMF: 2 x 10", 500 Вт RMS
- NMF: 1 x 10", 200 Вт RMS
- HF: 2 x 2", 100 Вт RMS
- АЧХ: 95 Гц - 20 кГц
- Максимальное звуковое давление (SPL): 146 дБ
- Габариты: 795 x 477 x 574 мм
- Масса: 76 кг
- Интегрированная система подвеса

TA-880HM

- 2-полосный кабинет:
- NMF: 1 x 10", 200 Вт RMS
- HF: 2 x 2", 100 Вт RMS
- АЧХ: 405 Гц - 25 кГц
- Максимальное звуковое давление (SPL): 146 дБ
- Габариты: 477 x 477 x 463 мм
- Масса: 28 кг

TA-500HM

- 2-полосный кабинет:
- NMF: 1 x 10", 200 Вт RMS
- HF: 1 x 2", 50 Вт RMS
- АЧХ: 60 Гц - 20 кГц
- Максимальное звуковое давление (SPL): 138 дБ
- Габариты: 551 x 574 x 498 мм
- Масса: 31,5 кг

TA-880L

- Сабвуфер: 2 x 15", 1100 Вт RMS
- АЧХ: 45 Гц - 250 Гц
- Максимальное звуковое давление (SPL): 138 дБ
- Габариты: 795 x 477 x 574 мм
- Масса: 55 кг

TA-890L

- Сабвуфер: 2 x 15", 1100 Вт RMS
- АЧХ: 45 Гц - 250 Гц
- Максимальное звуковое давление (SPL): 138 дБ
- Габариты: 795 x 477 x 574 мм
- Масса: 68 кг
- Интегрированная система подвеса

TA-500H (DP)

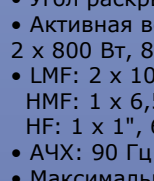
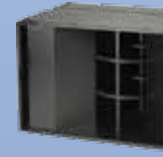
- 2-полосный кабинет:
- LF: 1 x 15", 400 Вт RMS
- NMF: 1 x 10", 200 Вт RMS
- HF: 1 x 2", 50 Вт RMS
- АЧХ: 60 Гц - 20 кГц
- Максимальное звуковое давление (SPL): 141 дБ
- Габариты: 551 x 983 x 498 мм
- Масса: 53 (54) кг
- Активная версия DP, усилитель класса D: 2 x 800 Вт, 8 Ом

ТСХ-1061/75 и ТСХ-1061/100

- 3-полосные линейные массивы для стационарных инсталляций
- Угол раскрытия 75°/ 100°
- LMF: 2 x 10", 600 Вт RMS
- NMF: 1 x 6,5", 120 Вт RMS
- HF: 1 x 1", 60 Вт RMS
- АЧХ: 90 Гц - 18 кГц
- Максимальное звуковое давление (SPL): 136 дБ
- Габариты: 710 x 304 x 400 мм
- Масса: 34 кг

ТФА-600L/600B (DP)

- Сабвуфер линейных массивов с интегрированной системой подвеса (модели В для напольной установки): 1 x 18", 800 Вт RMS
- Активная версия DP, усилитель класса D: 1600 Вт, 8 Ом
- АЧХ: 38 Гц - 150 кГц
- Максимальное звуковое давление (SPL): 139 дБ
- Габариты: 574 x 710 x 848 мм
- Масса: 72,5 (75,5) кг



Серия NuQ

- Акустические кабинеты в компактном корпусе для мобильного применения, инсталляций и мониторинговых линий
- Кабинеты могут располагаться горизонтально и вертикально
- Поворотный рупор Converging Elliptical Waveguide™

NuQ-8 (DP)

- 2-полосный кабинет:
- LF: 1 x 8", HF: 1 x 1", 250 Вт RMS
- Сопротивление: 8 Ом
- АЧХ: 60 Гц - 20 кГц
- Максимальное звуковое давление (SPL): 124 дБ
- Габариты: 464 x 272 x 220 мм
- Масса: 10 (12) кг
- Активная версия DP, усилитель класса D: 500 Вт, 8 Ом



NuQ-6

- 2-полосный кабинет:
- LF: 1 x 6,5", HF: 1 x 1", 200 Вт RMS
- Сопротивление: 16 Ом
- АЧХ: 80 Гц - 20 кГц
- Максимальное звуковое давление (SPL): 121 дБ
- Габариты: 350 x 190 x 210 мм
- Масса: 5,7 кг



NuQ-10 (DP)

- 2-полосный кабинет:
- LF: 1 x 10", HF: 1 x 1", 300 Вт RMS
- Сопротивление: 8 Ом
- АЧХ: 60 Гц - 20 кГц
- Максимальное звуковое давление (SPL): 127 дБ
- Габариты: 525 x 318 x 258 мм
- Масса: 12,5 (15,5) кг
- Активная версия DP, усилитель класса D: 500 Вт, 8 Ом



NuQ-12 (DP)

- 2-полосный кабинет:
- LF: 1 x 12", HF: 1 x 1", 350 Вт RMS
- HF: 1 x 1,4", 100 Вт RMS
- АЧХ: 55 Гц - 20 кГц
- Максимальное звуковое давление (SPL): 133 дБ
- Габариты: 655 x 373,5 x 340 мм
- Масса: 20 (23) кг
- Активная версия DP, усилитель класса D: 2 x 800 Вт, 8 Ом



NuQ-15 (DP)

- 2-полосный кабинет:
- LF: 1 x 15", HF: 1 x 1", 500 Вт RMS
- HF: 1 x 1,4", 100 Вт RMS
- АЧХ: 50 Гц - 20 кГц
- Максимальное звуковое давление (SPL): 135 дБ
- Габариты: 712 x 430 x 385 мм
- Масса: 26 (29) кг
- Активная версия DP, усилитель класса D: 2 x 800 Вт, 8 Ом



Серия Compact

- Акустические кабинеты в компактном корпусе для мобильного применения и инсталляций
- Встроенные точки подвеса, фланец для акустической стойки
- Поворотный рупор Converging Elliptical Waveguide™

ТСХ-8

- 2-полосный кабинет:
- LF: 1 x 8", HF: 1 x 1", 200 Вт RMS
- Сопротивление: 8 Ом
- АЧХ: 100 Гц - 20 кГц
- Максимальное звуковое давление (SPL): 123 дБ
- Габариты: 408 x 312 x 280 мм
- Масса: 9,5 кг

ТСХ-10

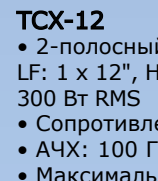
- 2-полосный кабинет:
- LF: 1 x 10", HF: 1 x 1", 250 Вт RMS
- Сопротивление: 8 Ом
- АЧХ: 100 Гц - 20 кГц
- Максимальное звуковое давление (SPL): 125 дБ
- Габариты: 492 x 370 x 332 мм
- Масса: 13,5 кг

ТСХ-12

- 2-полосный кабинет:
- LF: 1 x 12", HF: 1 x 1", 300 Вт RMS
- Сопротивление: 8 Ом
- АЧХ: 100 Гц - 20 кГц
- Максимальное звуковое давление (SPL): 128 дБ
- Габариты: 552 x 410 x 368 мм
- Масса: 19,5 кг

ТСХ-15

- 2-полосный кабинет:
- LF: 1 x 15", HF: 1 x 1", 400 Вт RMS
- Сопротивление: 8 Ом
- АЧХ: 85 Гц - 18 кГц
- Максимальное звуковое давление (SPL): 131 дБ
- Габариты: 652 x 470 x 422 мм
- Масса: 24,5 кг



В-12DP

- Активный сабвуфер: 1 x 12"
- АЧХ: 45 Гц - 125 Гц
- Максимальное звуковое давление (SPL): 127 дБ
- Максимальное звуковое давление (SPL): 127 дБ
- Габариты: 360 x 462 x 490 мм
- Масса: 27 кг

В-15 (DP)

- Сабвуфер: 1 x 15", 400 Вт RMS
- АЧХ: 45 Гц - 120 Гц
- Максимальное звуковое давление (SPL): 132 дБ
- Активная версия DP, усилитель класса D: 1600 Вт, 8 Ом
- Габариты: 464 x 574 x 620 мм
- Масса: 35 (36,5) кг

В-18 (DP)

- Сабвуфер: 1 x 18", 600 Вт RMS
- АЧХ: 40 Гц - 150 Гц
- Максимальное звуковое давление (SPL): 136 дБ
- Активная версия DP, усилитель класса D: 1600 Вт, 8 Ом
- Габариты: 768 x 574 x 700 мм
- Масса: 62 (63,5) кг
- Корпус BandPass

ТСХ-15B

- Сабвуфер: 1 x 15", 1000 Вт RMS
- АЧХ: 35 Гц - 125 Гц
- Сопротивление: 8 Ом
- Максимальное звуковое давление (SPL): 131 дБ
- Габариты: 600 x 500 x 600 мм
- Масса: 35,5 кг
- Корпус BandPass

ТСХ-18B

- Сабвуфер: 1 x 18", 1000 Вт RMS
- АЧХ: 35 Гц - 150 Гц
- Сопротивление: 8 Ом
- Максимальное звуковое давление (SPL): 133 дБ
- Габариты: 660 x 560 x 660 мм
- Масса: 42,5 кг
- Корпус BandPass

Серия Contracting

- Трапециевидные акустические кабинеты для небольших и крупных инсталляций, в том числе на стадионах (опционально IP54)
- Поворотный рупор Dendritic™



TCS-61

- 2-полосный кабинет:
- LF: 1 x 6,5", HF: 1 x 1", 175 Вт RMS
- Сопротивление: 8 Ом
- АЧХ: 70 Гц - 20 кГц
- Максимальное звуковое давление (SPL): 116 дБ
- Габариты: 238 x 403 x 190 мм
- Масса: 7 кг

TCS-B218 (DP)

- Напольный сабвуфер, 2x 18", 1200 Вт RMS
- АЧХ: 25 Гц - 150 Гц
- Сопротивление: 4 Ома
- Максимальное звуковое давление (SPL): 142 дБ
- Габариты: 710 x 1130 x 730 мм
- Масса: 104 (106) кг
- Активная версия DP, усилитель класса D: 2500 Вт, 4 Ома

TCS-122 (DP)

- 2-полосный кабинет:
- LF: 1 x 12", 500 Вт RMS
- HF: 1 x 1,4", 100 Вт RMS
- Угол раскрытия: 90°x60° / 90°x40° / 60°x40°
- АЧХ: 70 Гц - 20 кГц
- Максимальное звуковое давление (SPL): 128 дБ
- Габариты: 803 x 403 x 416 мм
- Масса: 30 (32,5) кг
- Активная версия DP, усилитель класса D: 450 Вт, 8 Ом

TCS-B15A/B (DP)

- Сабвуфер для составления в массив с TCS-122/ TCS-152, 1 x 15", 500 Вт RMS
- АЧХ: 45 Гц - 150 Гц
- Сопротивление: 8 Ом
- Максимальное звуковое давление (SPL): 133 дБ
- Габариты: 803 x 428 x 500 мм / 838 x 469 x 440 мм
- Масса: 38 (40) кг
- Активная версия DP, усилитель класса D: 2 x 800 Вт, 8 Ом

Сабвуферы

ТСВ-110

- Корпус BandPass
- Сабвуфер: 1 x 10", 300 Вт RMS
- АЧХ: 45 Гц - 180 Гц
- Максимальное звуковое давление (SPL): 126 дБ
- Габариты: 330 x 585 x 330 мм
- Масса: 18 кг

Мониторы

TFM-420

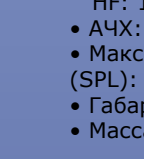
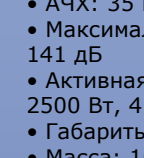
- 2-полосный монитор:
- LF: 1 x 12", 300 Вт RMS
- HF: 1 x 2", 100 Вт RMS
- АЧХ: 90 Гц - 16 кГц
- Максимальное звуковое давление (SPL): 136 дБ
- Габариты: 329 x 614 x 386 мм
- Масса: 25,2 кг

TFM-450

- 2-полосный монитор:
- LF: 1 x 15", 400 Вт RMS
- HF: 1 x 3", 100 Вт RMS
- АЧХ: 60 Гц - 16 кГц
- Максимальное звуковое давление (SPL): 136 дБ
- Габариты: 401 x 711 x 475 мм
- Масса: 31,5 кг

TFM-560

- 2-полосный монитор:
- LF: 2 x 12", 800 Вт RMS
- HF: 1 x 3", 75 Вт RMS
- АЧХ: 80 Гц - 15 кГц
- Максимальное звуковое давление (SPL): 135 дБ
- Габариты: 397 x 700 x 561 мм
- Масса: 31,5 кг



TCS-152 (DP)

- 2-полосный кабинет:
- LF: 1 x 15", 500 Вт RMS
- HF: 1 x 1,4", 100 Вт RMS
- Угол раскрытия: 90°x60° / 90°x40° / 60°x40°
- АЧХ: 65 Гц - 20 кГц
- Максимальное звуковое давление (SPL): 128 дБ
- Габариты: 838 x 469 x 433 мм
- Масса: 36 (38) кг
- Активная версия DP, усилитель класса D: 2 x 800 Вт, 8 Ом

TCS-1561 (DP)

- 3-полосный кабинет:
- LF: 1 x 15", 500 Вт RMS
- NMF: 1 x 6,5", 100 Вт RMS
- HF: 1 x 1", 50 Вт RMS
- Угол раскрытия: 70°x40°
- АЧХ: 50 Гц - 20 кГц
- Максимальное звуковое давление (SPL): 130 дБ
- Габариты: 979 x 535 x 467 мм
- Масса: 52 (54) кг
- Активная версия DP, усилитель класса D: 2 x 800 Вт, 8 Ом

ТСВ-218 (DP)

- Рупор TurboBass
- Сабвуфер: 2 x 18", 1600 Вт RMS
- АЧХ: 35 Гц - 150 Гц
- Максимальное звуковое давление (SPL): 141 дБ
- Активная версия DP, усилитель класса D: 2500 Вт, 4 Ома
- Габариты: 574 x 1400 x 770 мм
- Масса: 101 (103) кг

- Профессиональные напольные мониторы
- Корпус из березовой фанеры, стальная решетка, «утопленные» ручки, фланец для акустической стойки

Серия Flex Array



TFA-600H (W) (DP)

- 3-полосные туровые кабинеты линейных массивов с интегрированной системой подвеса
- Угол раскрытия 15° x 75°/ 100° (W)
- Активная версия DP, усилитель класса D: 2 x 800 Вт, 8 Ом
- LMF: 2 x 10", 600 Вт RMS
- NMF: 1 x 6,5", 120 Вт RMS
- HF: 1 x 1", 60 Вт RMS
- АЧХ: 90 Гц - 18 кГц
- Максимальное звуковое давление (SPL): 136 дБ
- Габариты: 710 x 304 x 560 мм
- Масса: 41 (43) кг



TFA-600L/600B (DP)

- Сабвуфер линейных массивов с интегрированной системой подвеса (модели В для напольной установки): 1 x 18", 800 Вт RMS
- Активная версия DP, усилитель класса D: 1600 Вт, 8 Ом
- АЧХ: 38 Гц - 150 кГц
- Максимальное звуковое давление (SPL): 139 дБ
- Габариты: 574 x 710 x 848 мм
- Масса: 72,5 (75,5) кг



TFA-600L/600B (DP)

- Сабвуфер линейных массивов с интегрированной системой подвеса (модели В для напольной установки): 1 x 18", 800 Вт RMS
- Активная версия DP, усилитель класса D: 1600 Вт, 8 Ом
- АЧХ: 38 Гц - 150 кГц
- Максимальное звуковое давление (SPL): 139 дБ
- Габариты: 574 x 710 x 848 мм
- Масса: 72,5 (75,5) кг



TFA-600L/600B (DP)

- Сабвуфер линейных массивов с интегрированной системой подвеса (модели В для напольной установки): 1 x 18", 800 Вт RMS
- Активная версия DP, усилитель класса D: 1600 Вт, 8 Ом
- АЧХ: 38 Гц - 150 кГц
- Максимальное звуковое давление (SPL): 139 дБ
- Габариты: 574 x 710 x 848 мм
- Масса: 72,5 (75,5) кг



TFA-600L/600B (DP)

- Сабвуфер линейных массивов с интегрированной системой подвеса (модели В для напольной установки): 1 x 18", 800 Вт RMS
- Активная версия DP, усилитель класса D: 1600 Вт, 8 Ом
- АЧХ: 38 Гц - 150 кГц
- Максимальное звуковое давление (SPL): 139 дБ
- Габариты: 574 x 710 x 848 мм
- Масса: 72,5 (75,5) кг



TFA-600L/600B (DP)

- Сабвуфер линейных массивов с интегрированной системой подвеса (модели В для напольной установки): 1 x 18", 800 Вт RMS
- Активная версия DP, усилитель класса D: 1600 Вт, 8 Ом
- АЧХ: 38 Гц - 150 кГц
- Максимальное звуковое давление (SPL): 139 дБ
- Габариты: 574 x 710 x 848 мм
- Масса: 72,5 (75,5) кг



TFA-600L/600B (DP)

- Сабвуфер линейных массивов с интегрированной системой подвеса (модели В для напольной установки): 1 x 18", 800 Вт RMS
- Активная версия DP, усилитель класса D: 1600 Вт, 8 Ом
- АЧХ: 38 Гц - 150 кГц
- Максимальное звуковое давление (SPL): 139 дБ
- Габариты: 574 x 710 x 848 мм
- Масса: 72,5 (75,5) кг



TFA-600L/600B (DP)

- Сабвуфер линейных массивов с интегрированной системой подвеса (модели В для напольной установки): 1 x 18", 800 Вт RMS
- Активная версия DP, усилитель класса D: 1600 Вт, 8 Ом
- АЧХ: 38 Гц - 150 кГц
- Максимальное звуковое давление (SPL): 139 дБ
- Габариты: 574 x 710 x 848 мм
- Масса: 72,5 (75,5) кг



TFA-600L/600B (DP)

- Сабвуфер линейных массивов с интегрированной системой подвеса (модели В для напольной установки): 1 x 18", 800 Вт RMS
- Активная версия DP, усилитель класса D: 1600 Вт, 8 Ом
- АЧХ: 38 Гц - 150 кГц
- Максимальное звуковое давление (SPL): 139 дБ
- Габариты: 574 x 7

Серия TXD

- Для небольших выступлений и мобильных ди-джеев

TXD-12M

- 2-полосный монитор: LF: 1 x 12", HF: 1 x 1", 300 Вт
- АЧХ: 65 Гц - 20 кГц
- Сопротивление: 8 Ом
- Максимальное звуковое давление (SPL): 128 дБ
- Габариты: 435 x 553 x 288 мм
- Масса: 18 кг

TXD-15M

- 2-полосный монитор: LF: 1 x 15", 300 Вт, 8 Ом HF: 1 x 3", 100 Вт, 16 Ом
- АЧХ: 65 Гц - 18 кГц
- Максимальное звуковое давление (SPL): 130 дБ
- Габариты: 652 x 547 x 363 мм
- Масса: 30 кг

TXD-252

- 2-полосный кабинет: LF: 2 x 15", 1000 Вт, 4 Ома HF: 1 x 3", 160 Вт, 8 Ом
- АЧХ: 44 Гц - 17 кГц
- Максимальное звуковое давление (SPL): 133 дБ
- Габариты: 1220 x 540 x 434 мм
- Масса: 50 кг

Активные акустические кабинеты

- Активные акустические кабинеты для мобильного применения
- Усилители класса D

TXP-121

- Активный 2-полосный кабинет: 1 x 12", 1 x 1"
- Усилитель: 450 Вт, 8 Ом
- АЧХ: 100 Гц - 18 кГц
- Максимальное звуковое давление (SPL): 128 дБ
- Габариты: 553 x 412 x 352,5 мм
- Масса: 22 кг
- Корпус из березовой фанеры

TXP-118

- Активный сабвуфер: 1 x 18"
- Усилитель: 450 Вт, 8 Ом
- АЧХ: 45 Гц - 95 Гц
- Максимальное звуковое давление (SPL): 129 дБ
- Габариты: 652 x 540 x 503 мм
- Масса: 31 кг
- Корпус из березовой фанеры

M15

- Активный 2-полосный кабинет: 1 x 15", 1 x 1"
- Усилитель: 450 Вт, 8 Ом
- АЧХ: 36 Гц - 17 кГц
- Максимальное звуковое давление (SPL): 131 дБ
- Габариты: 731 x 471 x 410 мм
- Масса: 22 кг
- Черно-синий прочный полипропиленовый корпус
- Возможность применения в качестве монитора

M18

- Активный сабвуфер: 1 x 18"
- Усилитель класса D: 1000 Вт
- АЧХ: 38 Гц - 125 Гц
- Максимальное звуковое давление (SPL): 137 дБ
- Габариты: 500 x 700 x 600 мм
- Масса: 45 кг
- Корпус из березовой фанеры

Инсталляционные громкоговорители

- Инсталляционные громкоговорители для систем оповещения и фонового озвучивания с трансформатором на 100 В

TCS-C50T

- 2-полосный потолочный громкоговоритель: LF: 1 x 5", HF: 1 x 1", 75 Вт RMS
- АЧХ: 75 Гц - 22 кГц
- Сопротивление: 16 Ом
- Трансформатор: 60 Вт, 30 Вт, 15 Вт (100 В) 60 Вт, 30 Вт, 15 Вт, 7,5 Вт (70 В)
- Максимальное звуковое давление (SPL): 116 дБ
- Габариты: 268 x 219 мм (с колпаком)
- Масса: 3,4 кг

Impact 35/35T

- 2-полосный громкоговоритель (бестрансформаторная / трансформаторная версия): LF: 1 x 3,5", HF: 1 x 1", 40 Вт RMS
- АЧХ: 90 Гц - 20 кГц
- Сопротивление: 16 Ом
- Трансформатор: 30 Вт, 15 Вт, 7,5 Вт (100 В) 30 Вт, 15 Вт, 7,5 Вт, 3,75 Вт (70 В)
- Максимальное звуковое давление (SPL): 110 дБ
- Габариты: 242 x 145 x 148 мм
- Масса: 2,2 / 2,8 кг

Impact 65T

- 2-полосный громкоговоритель: LF: 2 x 5", HF: 2 x 1", 120 Вт RMS
- АЧХ: 74 Гц - 18 кГц
- Сопротивление: 8 Ом
- Трансформатор: 60 Вт, 30 Вт, 15 Вт (100 В) 60 Вт, 30 Вт, 15 Вт, 7,5 Вт (70 В)
- Максимальное звуковое давление (SPL): 117 дБ
- Габариты: 450 x 164 x 158 мм
- Масса: - 5 кг

Электроника



T-25

- 2-канальный усилитель мощности, 2200 Вт @ 2 Ома, 1250 Вт @ 4 Ома, 650 Вт @ 8 Ом
- АЧХ: 20 Гц - 20 кГц
- Габариты: 88 x 482 x 428 мм
- Масса: 10,5 кг



T-45

- 2-канальный усилитель мощности
- 2-канальный режим: 3200 Вт @ 2 Ома, 2250 Вт @ 4 Ома, 1200 Вт @ 8 Ом
- Мостовой режим: 6400 Вт @ 4 Ома, 4400 Вт @ 8 Ом
- АЧХ: 20 Гц - 20 кГц
- Габариты: 88 x 482 x 428 мм
- Масса: 11 кг



T-90

- 2-канальный усилитель мощности
- 2-канальный режим: 8000 Вт @ 2 Ома, 4500 Вт @ 4 Ома, 2000 Вт @ 8 Ом
- Мостовой режим: 16000 Вт @ 4 Ома, 9000 Вт @ 8 Ом
- АЧХ: 20 Гц - 20 кГц
- Габариты: 88 x 482 x 428 мм
- Масса: 11 кг



T-475

- 4-канальный усилитель мощности, 750 Вт @ 8 Ом, 825 Вт @ 4 Ома
- АЧХ: 20 Гц - 20 кГц
- Габариты: 88 x 482 x 428 мм
- Масса: 10,25 кг



LMS-D24

- Цифровой контроллер - 2 входа, 4 выхода
- 24 бит, 96 кГц, заводские пресеты
- АЧХ: 10 Гц - 40 кГц
- Параметрический эквалайзер и задержки
- Лимитеры с регулируемыми настройками
- Габариты: 44 x 482 x 254 мм
- Масса: 2,7 кг



LMS-D26

- Цифровой контроллер - 2 входа, 6 выходов
- 24 бит, 96 кГц, заводские пресеты
- АЧХ: 10 Гц - 40 кГц
- Параметрический эквалайзер и задержки
- Лимитеры с регулируемыми настройками
- Габариты: 44 x 482 x 254 мм
- Масса: 2,7 кг



RACK-DP50

- 4-канальный усилитель мощности класса D
- Блок DSP - 24 бит, 96 кГц
- АЧХ: 20 Гц - 20 кГц
- 4-канальный режим: 1250 Вт/канал @ 2 Ома, 800 Вт/канал @ 4 Ома, 450 Вт @ 8 Ом
- Мостовой режим: 2500 Вт @ 4 Ома, 1600 Вт @ 8 Ом, 900 Вт @ 16 Ом
- АЧХ: 20 Гц - 20 кГц
- Габариты: 88 x 482 x 360 мм
- Масса: 9 кг

Эксклюзивный дистрибьютор Turbosound в Украине – ООО "КОРТМИ"

г. Донецк, ул. Собинова, 2 а,
тел./факс: 0(62) 382-64-63;
382-64-64; 382-64-65,
факс: 0(62) 386-37-69
info@cortmi.ua,
office@cortmi.ua
www.cortmi.ua

Наши представители:

Компания "Sound House", Днепропетровск, ул. Плеханова, 18,
оф. 512, тел./факс: 0(562) 340-677, 340-688,
e-mail: office@soundhouse.com.ua,
www.soundhousepro.com

Компания "D_sound", Одесса, ул. Малая Арнаутская 56,
тел./факс: 0(48) 714-85-95, 722-82-31,
e-mail: dm167@rambler.ru

Компания "MCS", Симферополь, ул. Буденного, 37,
тел./факс: 0(652) 248-608, 608-608,
e-mail: mcs@mcs.com.ua, www.mcs.com.ua

Компания "М-Арт", Харьков, ул. Полтавский шлях, 6А,
тел.: 0(57) 777-01-77, 763-03-33,
e-mail: info@m-art.com.ua, www.m-art.com.ua

Компания "Луганская Аудио-Компания", г. Луганск,
ул. Линия железной дороги 1, тел/факс: 0(642) 52-07-42, 52-59-42,
e-mail: lacom@lacom.com.ua, www.lacom.com.ua

